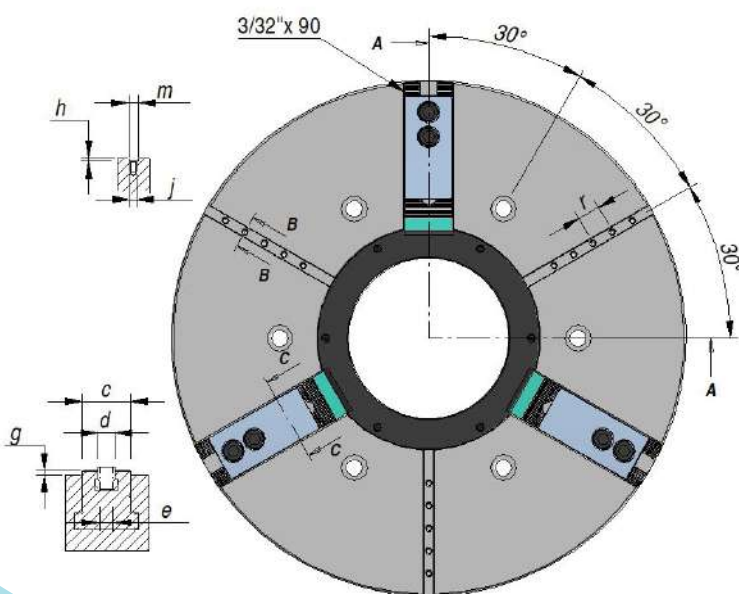


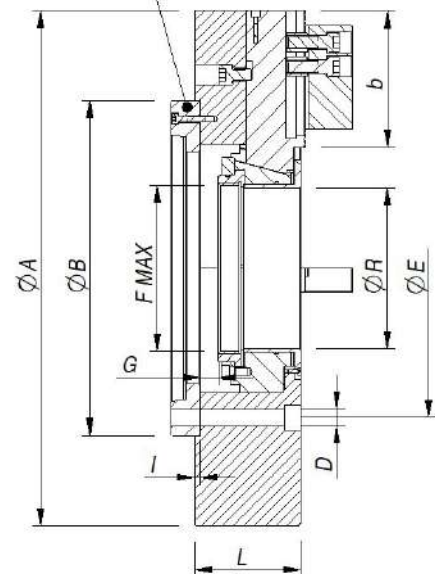
PLATOS AUTOMÁTICOS DE 3 GARRAS CON PASO DE BARRA

3 JAW THROUGH HOLE STANDARD POWER CHUCKS

MODELO / MODEL CPB 3G		1AC0363000	1AC0370000	1AC0380000	1AC0390000	1AC0301000
A	mm	630	700	800	900	1000
B H6	mm			520		
D	mm			26		
E	mm			463,6		
F MAX	mm	M 230 x 3	M 230 x 3	M 260 x 3	M 260 x 3	M 260 x 3
G Max/G Min				26/-12		
Plunger stroke	mm			38		
I	mm			8		
L	mm			165		
R	mm	220	220	250	250	250
b	mm	140	175	210	260	310
c	mm			75		
d h8	mm			25,5		
e	mm			M 20		
f	mm			4		
g	mm			6		
h	mm			5		
i	mm			M 10		
m	mm			15		
r	mm			50		



DIRECT MOUNTING
- DIN 55026 20°

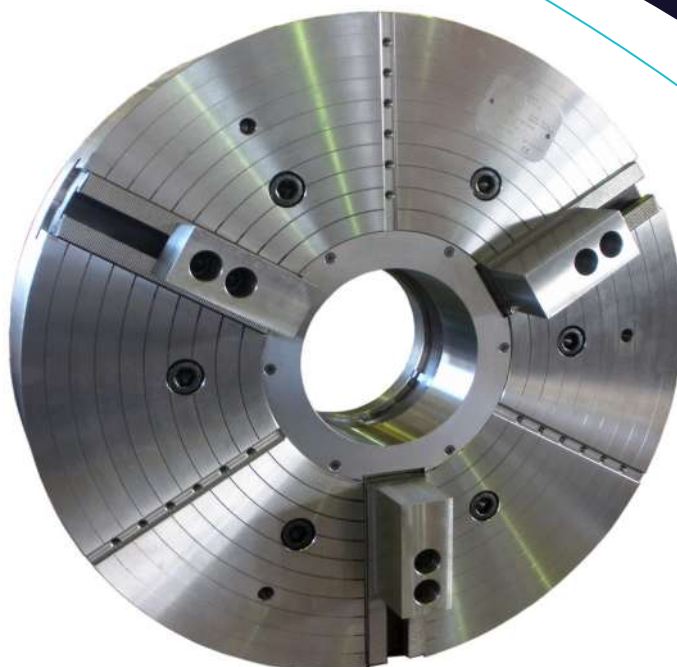


Especificaciones

- Platos fabricados en acero.
- Diámetro mínimo de 630mm.
- Accionamiento hidráulico de las garras mediante sistema de planos inclinados.
- Carrera estandar por garra de 10mm.

Specifications

- Chucks made of steel.
- Minimum diameter 630mm.
- Wedge plunger style.
- Automatic stroke per jaw 10mm



DIÁMETRO / DIAMETER	MM	630	700	800	900	1000
Fuerza tracción máxima / Max. draw pull	KN	100	100	100	100	100
Fuerza de amarre máxima / Max.gripping force	KN	240	240	240	240	240
Velocidad máxima / Max. speed	r.p.m.	1350	1220	1070	950	860
Peso / Weight	Kg	405	455	580	720	930
Momento de inercia PD2 / Moment of inertia PD2	Kg.m 2	17	34	51	72	132
Diámetro amarre mínimo*/ Min. clamping diameter*	mm	265	265	290	290	290
Diámetro amarre máximo* / Max. Clamping diameter*	mm	630	700	800	900	1000

- Estos diámetros han sido calculados con las garras superiores duras estándar fabricadas por TDG para estos platos.
- La fuerza de bloqueo (KN) ha sido medida con unas garras superiores blandas estándar sobre la posición máxima externa del autocentrado.
- **Fácil de adaptar** a tornos existentes a través de los contraplatos TDG.
- Las dimensiones indicadas son de información general.

- These diameters have been calculated according to the standard TDG hard top jaws for each chuck.
- The dynamic gripping forces have been measured using the standard soft top jaws placed in the most external position, but not exceeding the outer diameter of the chuck.
- **Easy to use** in existing lathes with TDG adaptors.
- Dimensions shown as general information only.

Ideal para amarre de piezas en serie
Perfect for serial production